



ООО «СКБ ТЕЛСИ»

117108, Россия, г. Москва,
Варшавское шоссе,
д.25А, стр.1 оф.504
Телефон: +7(495)120-48-88
Сайт: WWW.HOSTCALL.RU
E-mail: info@telsi.ru

X25

HOST CALL

Система палатной сигнализации "HostCall-CMP"



**СДЕЛАНО
В
РОССИИ**

ОСНОВНЫЕ ХАРАКТЕРИСТИКИ ПАЛАТНОЙ СИГНАЛИЗАЦИИ «HostCall—CMP»

Система поддерживает три варианта оснащения, которые можно объединить как в единую систему, так и использовать отдельно:

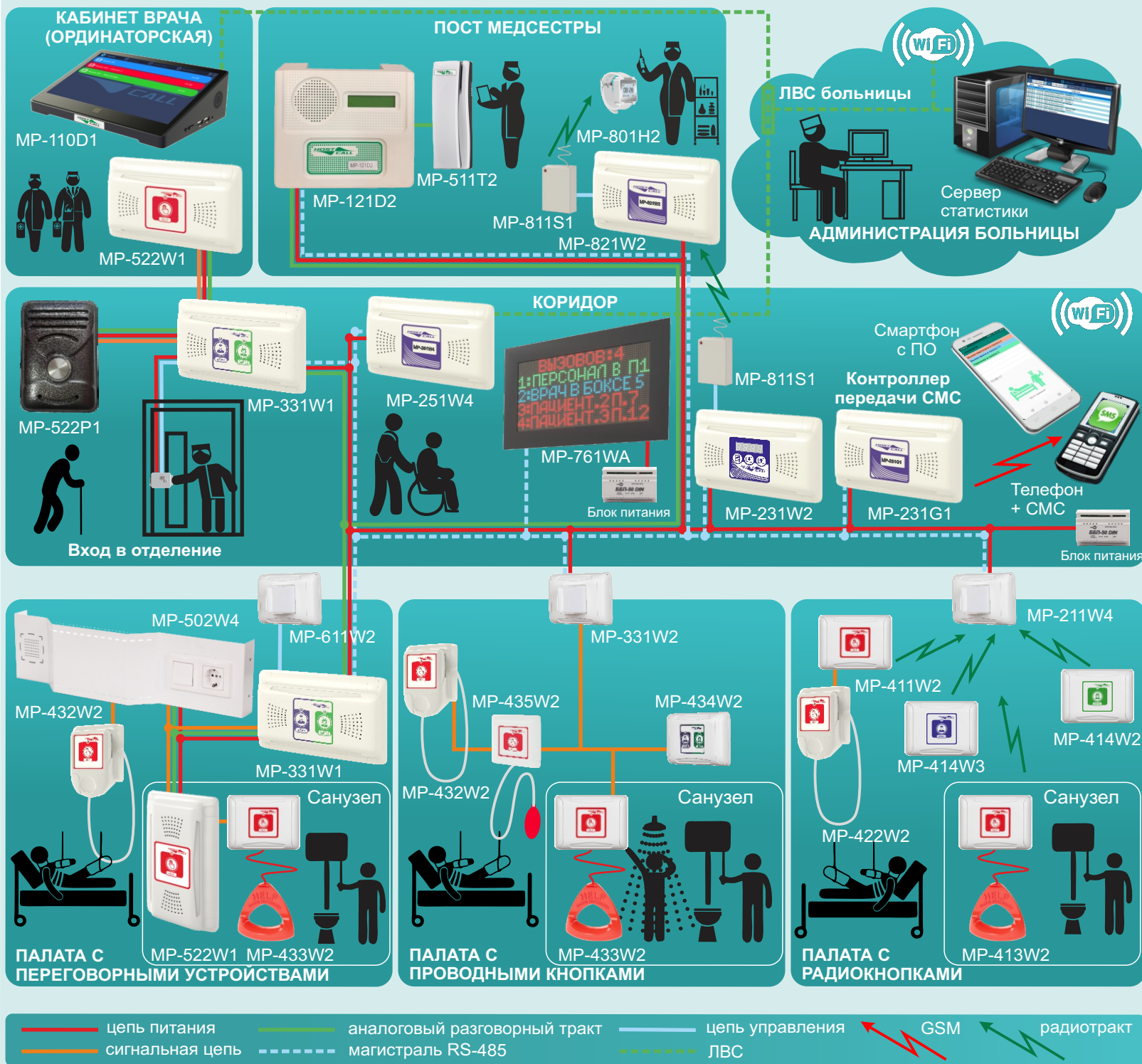
- Система с проводными кнопками вызова;
 - Беспроводная система с радио-кнопками вызова;
 - Системы с двухсторонней голосовой связью между медсестрой и пациентами.
- Все вызовы отображаются на мониторах в коридорах, пультах медсестер, компьютерах, смартфонах, мобильных телефонах персонала. Программа HostCall Nurse Stat - собирает статистические данные, включая полную информацию о вызовах и времени отклика медицинского персонала в пределах всей больницы.

Кнопки вызова имеют различные конструкции и функции, включая водонепроницаемые кнопки, адаптеры для интеграции с медицинским оборудованием и датчиками. Кнопки могут быть произведены с дизайном клиента, включая шрифт Брайля для слабовидящих людей.

ФУНКЦИИ СИСТЕМЫ «HostCall-CMP»

Вызов медсестры.
Вызов врача.
Индикация вызовов на посту медсестры, вне поста медсестры, в коридоре.
Индикация присутствия персонала в палате.
Ведение переговоров между дежурной медсестрой на посту и пациентом.
Дублирование вызовов на сотовые телефоны и смартфоны.
Голосовая связь между постом медсестры и должностными лицами отделения.
Управление домофонами входных дверей отделения.
Возможность подключения медицинского оборудования и внешних систем.

Структурная схема системы палатной сигнализации «HostCall-CMP»



Пульт персонала с разговорным трактом MP-121D2 предназначен для организации поста дежурного персонала с разговорным трактом. Пульт персонала обеспечивает опрос состояния 32 палатных консолей MP-331W1, MP-331W2 и осуществляет переговоры с пациентами через телефонную трубку MP-511T2 или телефонный аппарат, которые подключаются к пульту.

Сенсорный пульт персонала MP-110D1 пульт настольного исполнения с программным обеспечением HostCall-Nurse. Предназначен для отображения вызовов поступающих от пациентов и включения переговорных устройств. Для ведения переговоров используется телефонная трубка MP-511T1.

Коридорное светодиодное табло MP-761WA используется как в качестве основного (и единственного) пульта системы, так и для дублирования вызовов поступающих на основной пульт.

Коридорная лампа MP-611W2 монтируется над дверью снаружи палаты и предназначена для информирования персонала о событиях в палате. Подключается к палатной консоли MP-331W1.

Радиоконтроллер со встроенной лампой MP-211W4 монтируется над дверью снаружи палаты, предназначен для приема сигналов от радиокнопок и передачи команд на пульт медсестры.

Палатная консоль с кнопками присутствия/сброса и вызова врача MP-331W1 монтируется внутри палаты рядом с входной дверью и обеспечивает контроль состояния и индикацию кнопок вызова и переговорных устройств, управление свечением коридорной лампы MP-611W2.

Палатная консоль со встроенной лампой MP-331W2 монтируется над входной дверью в палату и обеспечивает контроль состояния и индикацию кнопок вызова, кнопки присутствия/сброса и вызова врача и переговорных устройств.

Проводные кнопки вызова: MP-435W2 пневмокнопка имеет удобную резиновую «грушу», слабым сжатием которой можно послать вызов. **MP-433W2** влагозащищенная кнопка вызова со шнуром используется для вызова из санузла. **MP-432W2** выносная кнопка вызова для лежащих больных выполнена в виде выносной кнопки на шнуре, при установке в настенный держатель используется как стационарная кнопка.

Радиокнопки вызова: MP-413W2 влагозащищенная радиокнопка вызова со шнуром используются для вызова из санузла. **MP-422W2** выносная кнопка вызова для лежащих больных выполнена в виде выносной кнопки на шнуре, предназначена для подключения к влагозащищенной радиокнопке **MP-411W2**.

Радиокнопка сброса MP-414W2 монтируется внутри палаты рядом с входной дверью в палату и осуществляет сброс вызова.

Радиокнопка MP-414W3 вызова врача монтируется внутри палаты рядом с входной дверью в палату и осуществляет вызов врача.

Проводная кнопка присутствия/сброса и вызова врача MP-434W2 монтируется внутри палаты рядом с входной дверью в палату и осуществляет вызов врача из палаты, индикацию присутствия персонала в палате и сброс вызова. Подключается к палатной консоли MP-331W2.

Переговорные устройства (Консоли пациента)

Консоли пациента предназначены для вызова пациентом персонала и ведения с ним переговоров в режиме громкоговорящей связи, подключаются к палатной консоли MP-331W1 или MP-331W2.

MP-502W4 - оборудована двумя, отдельно включаемыми, источниками света, расположенными в верхней и нижней части и выносной кнопки вызова на шнуре. Выполнено в металлическом корпусе белого цвета.

MP-522P1 - антивандальное исполнение, может использоваться для установки на входных группах объектов.

MP-522W1 - выполнено в пластиковом корпусе белого цвета.

Контроллер управления MP-251W4 осуществляет опрос палатных консолей и других периферийных устройств по протоколу RS-485 и передачу полученных данных по сети Ethernet.

Контроллер передачи СМС сообщений MP-231G1 предназначен для оповещения медицинского персонала о вызовах пациентов из палат посредством отправки СМС сообщений на заранее запрограммированные телефонные номера.

Системный контроллер MP-231W2 обеспечивает управление работой радиопередатчика MP-811S1 (для радиопейджеров MP-801H2 медсестер и врачей) на основании данных, принятых по шине RS-485.

4-х канальный приемник MP-821W2 совместно с **MP-811S1** работает в режиме РЕТРАНСЛЯТОР. Радиоретранслятор используется для увеличения радиуса действия радиопейджеров на расстояние до 20 метров.

Сотовые телефоны и смартфоны

Сообщения о вызовах пациентов из палат могут поступать на обычные сотовые телефоны и на смартфоны персонала. На смартфоны, работающие на ОС Android с установленной программой «HostCall-M», сообщения о вызовах поступают через сеть WI-FI.

На сотовые телефоны медицинских работников сообщения поступают в виде СМС -сообщений. В настройках можно выбрать, какие типы вызовов должны поступать на смартфон: стандартные вызовы, вызовы врача или служебные сообщения о неисправностях и сбоях).

Радиопейджер MP-801H2 выполнен в виде наручных часов. Обеспечивает дублирование вызовов с точностью до точки вызова. Время работы от одной зарядки до 48 часов.

